



carine

carine



## carine

Carine è sinonimo di eccellenza, eleganza discreta e sperimentazione continua.

La Società Carine è stata fondata nel 1988 a Conegliano (TV) da Gino Bortoluzzi ed è specializzata nella produzione di abbigliamento per uomo e donna.

Confezione sartoriale, ricamificio e serigrafia fanno della personalizzazione il punto forte del brand.

Carine è oggi uno dei marchi più innovativi del panorama internazionale nel settore dell'ospitalità e del made in Italy.

### **Design Moderno**

Nei tagli classici degli abiti professionali che portano la firma del brand trevigiano si insinuano geometrie d'avanguardia che proiettano il professionista in una nuova e moderna dimensione lavorativa quotidiana.

### **Filosofia**

Il brand Carine rompe gli schemi dell'ordinario per afferrare le nuove opportunità. Lo stile bon ton della collezione si mescola alle contaminazioni moderne ed allo stile urban.

### **Un servizio fatto con stile**

Carine vive la contemporaneità.

I tessuti non stiro operati calcano la scena e le nuove proposte in tessuto jeans si ispirano ad un viaggio avventuroso e ricco di dettagli.



23SCM01

**Camicia Clarissa**

Slim Fit

bianco

97% cotone 3% elasthan

gr 103 g/m 2

Collo elegante

Manica tre quarti

XS S M L XL XXL 3XL

24CCA04

**Cappello Fashion**

nero

100% paglia

Cappello con cupola tonda

Ampia tesa

Taglia unica



GREMBIULE  
**OSTE**

24SFA02  
**Oste Ciliegia**  
con laccio al collo  
rosso ciliegia  
65% microfibra 35% cotone  
gr 220 g/m<sup>2</sup>  
Tascone centrale  
Taschino  
Cinture doppio uso  
90/95



24SFA03  
**Oste Ciliegia**  
laccio incrociato  
rosso ciliegia  
65% microfibra 35% cotone  
gr 220 g/m<sup>2</sup>  
Tascone centrale  
Taschino  
Cinture doppio uso  
90/95



24SFA01  
**Oste Ciliegia**  
senza lacci  
rosso ciliegia  
65% microfibra 35% cotone  
gr 220 g/m<sup>2</sup>  
Tascone centrale  
Taschino  
Cinture doppio uso  
90/95

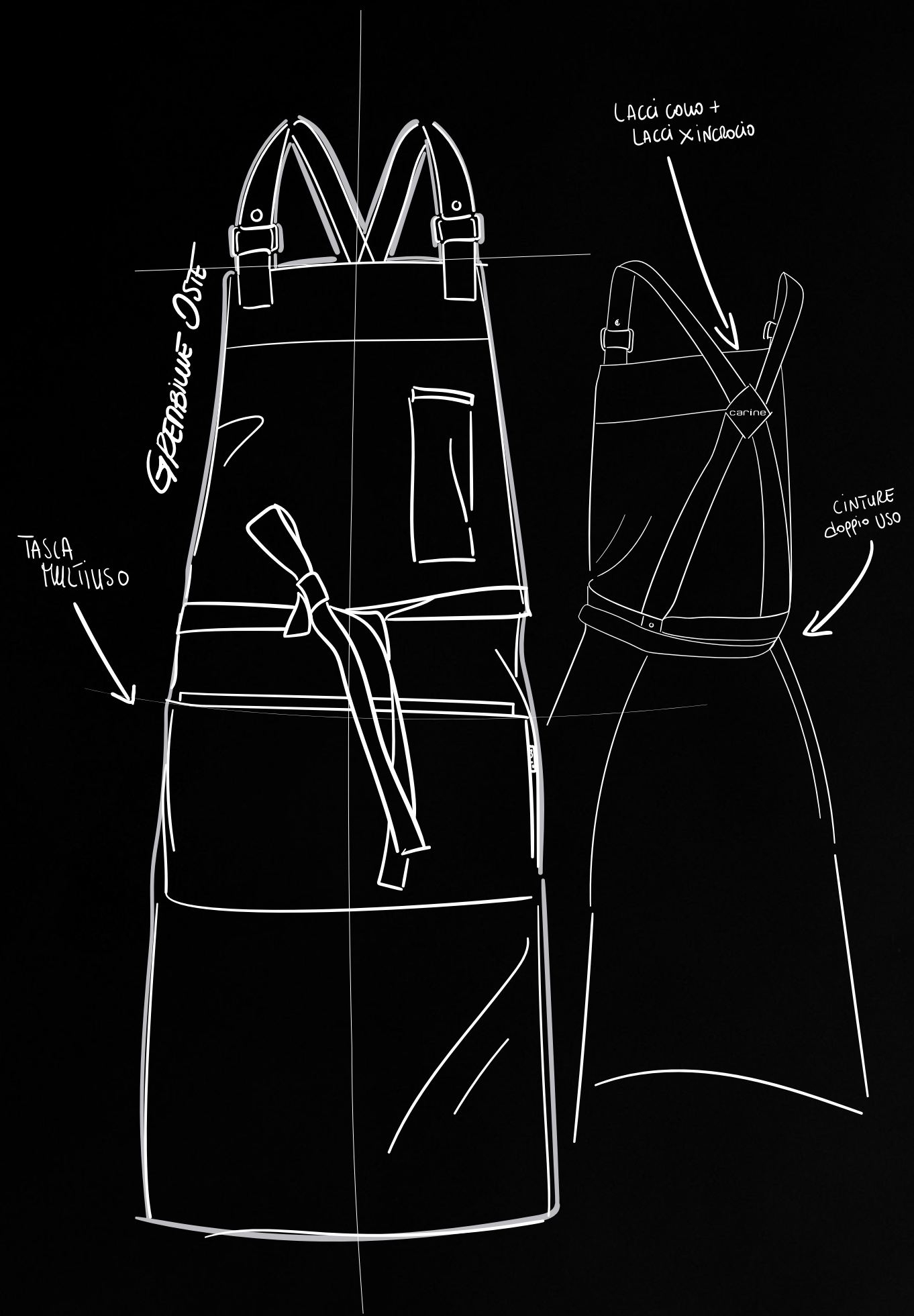


24SFA04  
**Lacci Incrocio**  
color tabacco  
color cuoio  
100% cotone  
mm.25  
Due lacci lunghi cm 150  
Triangolo cuoio per incrocio



24SFA05  
**Lacci Collo**  
color tabacco  
color cuoio  
100% cotone  
mm.25  
Due lacci vita cm 90  
Un laccio collo cm 60







24SFA02  
**Grebiule Oste  
cintura collo**

24SFA03  
**Grebiule Oste  
cintura incrocio**

azzurro  
100% cotone  
gr 220 g/m<sup>2</sup>  
Tascone centrale  
Taschino  
Cinture doppio uso  
90/95



24SFA02  
**Grebiule Oste  
cintura collo**

24SFA03  
**Grebiule Oste  
cintura incrocio**

blu cobalto  
42% microfibra 58% cotone  
gr 220 g/m<sup>2</sup>  
Tascone centrale  
Taschino  
Cinture doppio uso  
90/95



24SFA02

**Grebiule Oste  
cintura collo**

24SFA03

**Grebiule Oste  
cintura incrocio**

turchese  
65% microfibra 35% cotone  
gr 220 g/m<sup>2</sup>  
Tascone centrale  
Taschino  
Cinture doppio uso  
90/95



24SFA02

**Grebiule Oste  
cintura collo**

24SFA03

**Grebiule Oste  
cintura incrocio**

verde mela  
65% microfibra 35% cotone  
gr 220 g/m<sup>2</sup>  
Tascone centrale  
Taschino  
Cinture doppio uso  
90/95



24SFA02

**Grembiule Oste  
cintura collo**

24SFA03

**Grembiule Oste  
cintura incrocio**

cordura  
100% cotone  
gr 220 g/m<sup>2</sup>  
Tascone centrale  
Taschino  
Cinture doppio uso  
90/95



24SFA02

**Grembiule Oste  
cintura collo**

24SFA03

**Grembiule Oste  
cintura incrocio**

cacao  
100% cotone  
gr 220 g/m<sup>2</sup>  
Tascone centrale  
Taschino  
Cinture doppio uso  
90/95





24SFA02  
**Grembiule Oste  
 cintura collo**

24SFA03  
**Grembiule Oste  
 cintura incrocio**

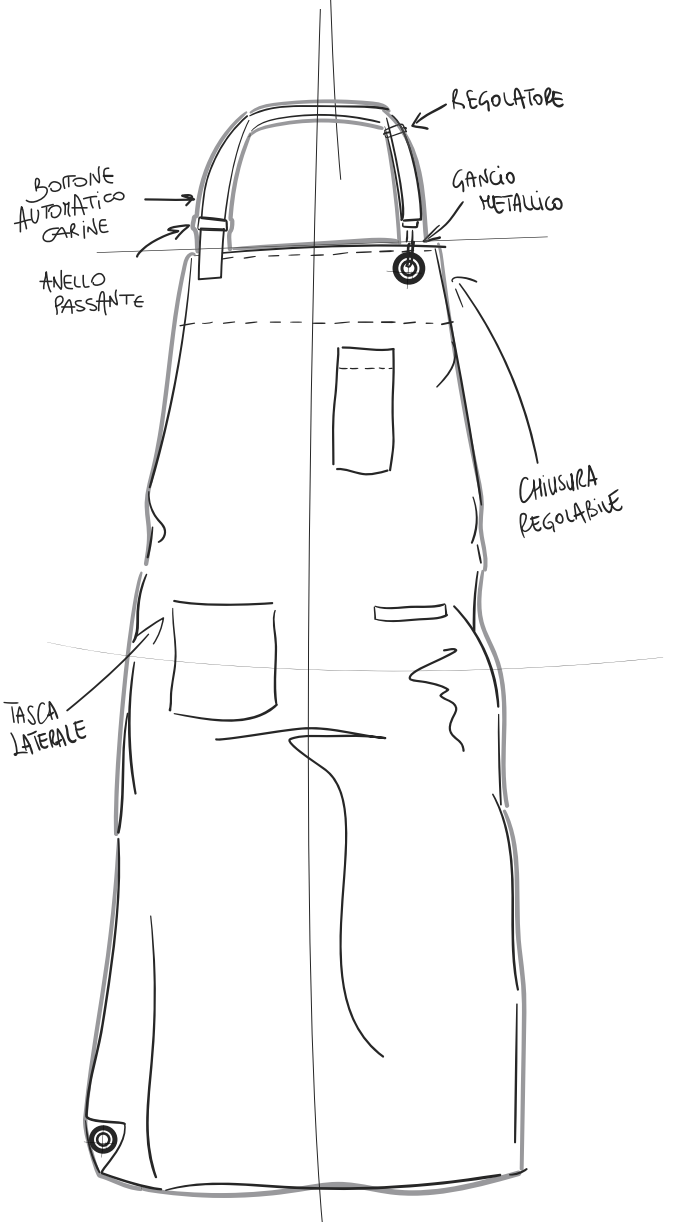
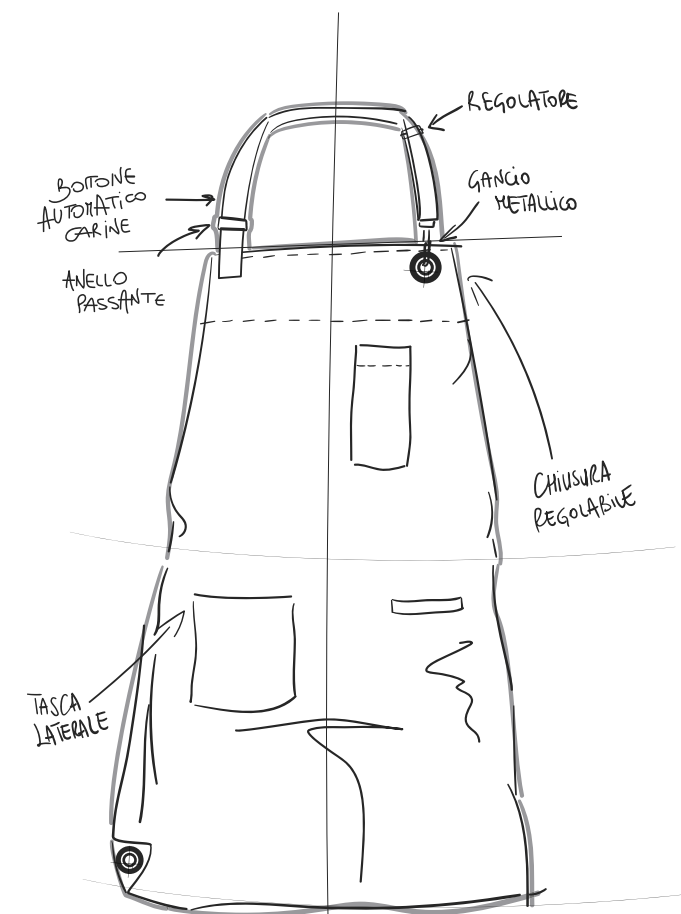
nero  
 65% microfibra 35% cotone  
 gr 220 g/m<sup>2</sup>  
 Tascone centrale  
 Taschino  
 Cinture doppio uso  
 90/95



24SFA02  
**Grembiule Oste  
 cintura collo**

24SFA03  
**Grembiule Oste  
 cintura incrocio**

grigio argento  
 100% cotone  
 gr 220 g/m<sup>2</sup>  
 Tascone centrale  
 Taschino  
 Cinture doppio uso  
 90/95



20CFA03  
**Grebiule Harris**  
grigio/kanvas  
100% cotone kanvas  
gr 320 g/m<sup>2</sup>  
Tasca e taschino  
Collo con moschettone  
90/95

20CFA07  
**Grebiule Victor**  
grigio/kanvas  
100% cotone kanvas  
gr 320 g/m<sup>2</sup>  
Tasca e taschino  
Collo con moschettone  
80/76



20CFA07

### **Grembiule Victor**

nero/kanvas  
100% cotone kanvas  
gr 320 g/m<sup>2</sup>  
Tasca e taschino  
Collo con moschettone  
80/76



20CFA03

### **Grembiule Harris**

nero/kanvas  
100% cotone kanvas  
gr 320 g/m<sup>2</sup>  
Tasca e taschino  
Collo con moschettone  
90/95

20CFA03

**Grembiule Harris**

cacao  
 100% cotone kanvas  
 gr 320 g/m<sup>2</sup>  
 Tasca e taschino  
 Collo con moschettone  
 90/95



20CFA07

**Grembiule Victor**

cacao  
 100% cotone kanvas  
 gr 320 g/m<sup>2</sup>  
 Tasca e taschino  
 Collo con moschettone  
 80/76



20CFA07

### **Grembiule Victor**

verde oliva  
100% cotone kanvas  
gr 320 g/m<sup>2</sup>  
Tasca e taschino  
Collo con moschettone  
80/76



20CFA03

### **Grembiule Harris**

verde oliva  
100% cotone kanvas  
gr 320 g/m<sup>2</sup>  
Tasca e taschino  
Collo con moschettone  
90/95



20CFA07

## Grembiule Victor

denim tabacco  
100% cotone  
gr 230 g/m<sup>2</sup>  
Tasca e taschino  
Collo con moschettone  
80/76



20CFA03

## Grembiule Harris

denim tabacco  
100% cotone  
gr 230 g/m<sup>2</sup>  
Tasca e taschino  
Collo con moschettone  
90/95



20CFA03

### **Grebiule Harris**

denim grigio argento  
100% cotone  
gr 230 g/m<sup>2</sup>  
Tasca e taschino  
Collo con moschettone  
90/95



20CFA07

### **Grebiule Victor**

denim grigio argento  
100% cotone  
gr 230 g/m<sup>2</sup>  
Tasca e taschino  
Collo con moschettone  
80/76

GREMBIULE  
**WRANGLER**



20CFA04

### **Grembiule Wrangler**

blue jeans  
100% cotone  
gr 230 g/m<sup>2</sup>  
Tasca laterale  
Anello metallo  
Collo kanvas regolabile  
90/95



20CFA04

### **Grembiule Wrangler**

denim tabacco  
100% cotone  
gr 230 g/m<sup>2</sup>  
Tasca laterale  
Anello metallo  
Collo kanvas regolabile  
90/95



20CFA04

**Grembiule Wrangler**

grafite  
 65% microfibra 35% cotone  
 gr 220 g/m<sup>2</sup>  
 Tasca laterale  
 Anello metallo  
 Collo kanvas regolabile  
 90/95



20CFA04

**Grembiule Wrangler**

nero  
 65% microfibra 35% cotone  
 gr 220 g/m<sup>2</sup>  
 Tasca laterale  
 Anello metallo  
 Collo kanvas regolabile  
 90/95

20CFA04

**Grembiule Wrangler**

ciliegia  
 65% microfibra 35% cotone  
 gr 220 g/m<sup>2</sup>  
 Tasca laterale  
 Anello metallo  
 Collo kanvas regolabile  
 90/95



16CFA09

## Grembiule Hit

nero  
65% microfibra 35% cotone  
gr 220 g/m<sup>2</sup>  
Lacci tessuto  
Collo regolabile  
95/85



40

GREMBIULI  
**HIT & CITY**



41

18SFA07

## Grembiule City

nero/grigio  
65% microfibra 35% cotone  
gr 180 g/m<sup>2</sup>  
Tasca  
Regolazione con bottone  
90/95



10CFA02  
**Grembiule Pettorina**  
bianca  
100% cotone  
gr 220 g/m<sup>2</sup>  
Una tasca lacci e cinture in tessuto  
86/75

**Grembiule Pettorina**

Carine Rose  
bianca  
100% cotone  
gr 220 g/m<sup>2</sup>  
Una tasca lacci e cinture in tessuto  
86/75



13SFA33  
**Grembiule Martin**  
denim grigio argento  
100% cotone  
gr 230 g/m<sup>2</sup>  
Un passante una tasca  
Un taschino  
100/75



13SFA33  
**Grembiule Martin**  
denim tabacco  
100% cotone  
gr 230 g/m<sup>2</sup>  
Un passante una tasca  
Un taschino  
100/75

23CGI01

### Giacca Fox

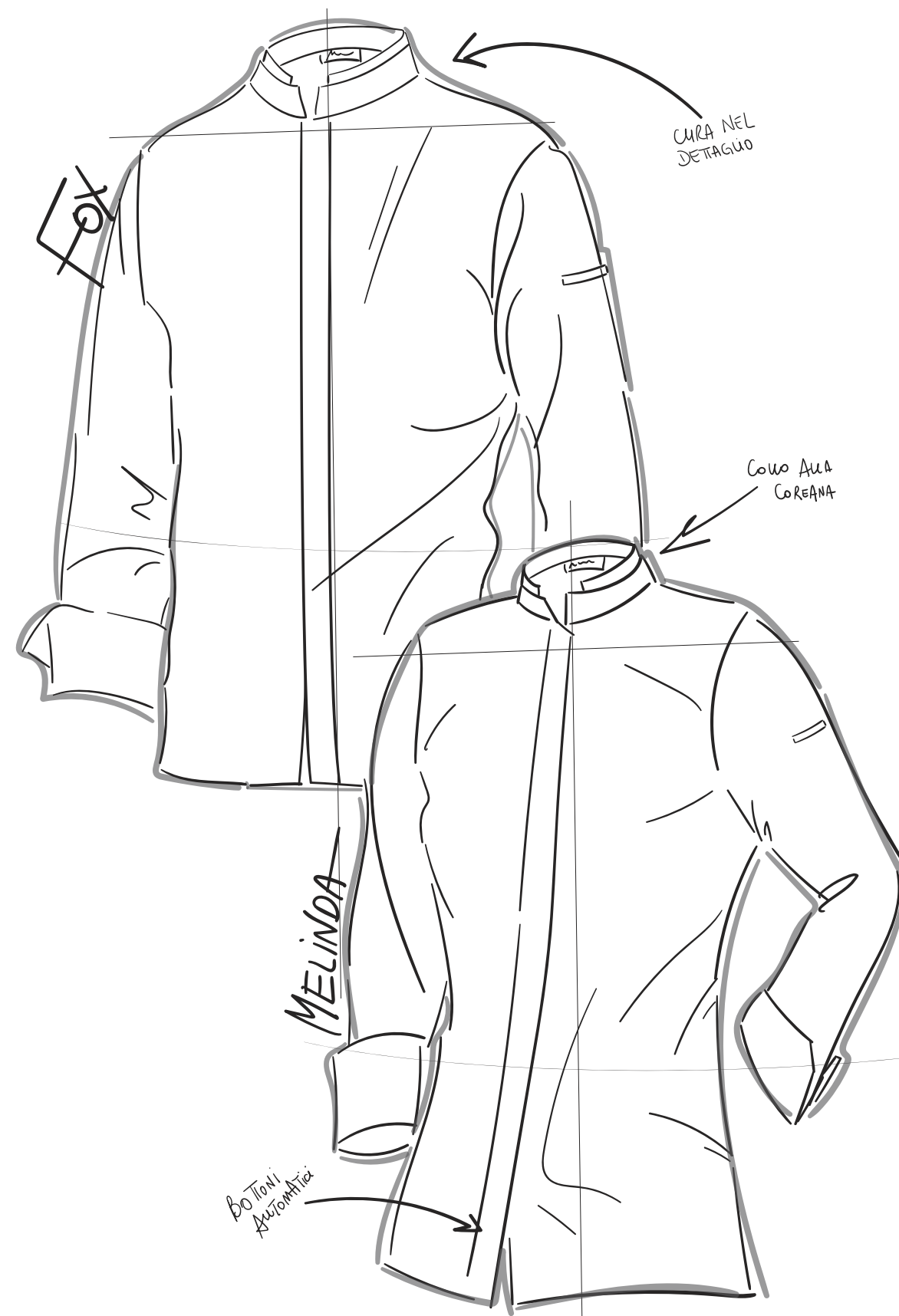
bianco  
 58%cotone 39%microfibra3%spandex  
 gr 180 gg/m<sup>2</sup>  
 Doppio ritorto Elasticizzato  
 Facile stiro Bottoni automatici  
 Inserto in rete traspirante  
 S M L XXL 3XL 4XL



23CGI04

### Giacca Melinda

bianco  
 58%cotone 39%microfibra3%spandex  
 gr 180 g/m<sup>2</sup>  
 Doppio ritorto Elasticizzato  
 Facile stiro Bottoni automatici  
 Inserto in rete traspirante  
 XS S M L XL XXL 3XL





23CGI02

**Giacca Jordan**

bianco  
 58%cotone 39%microfibra3%spandex  
 gr 180 g/m<sup>2</sup>  
 Doppio ritorto Elasticizzato  
 Facile stiro Bottoni automatici  
 Inserto in rete traspirante  
 S M L XL XXL 3XL 4XL

GIACCA  
**JORDAN**



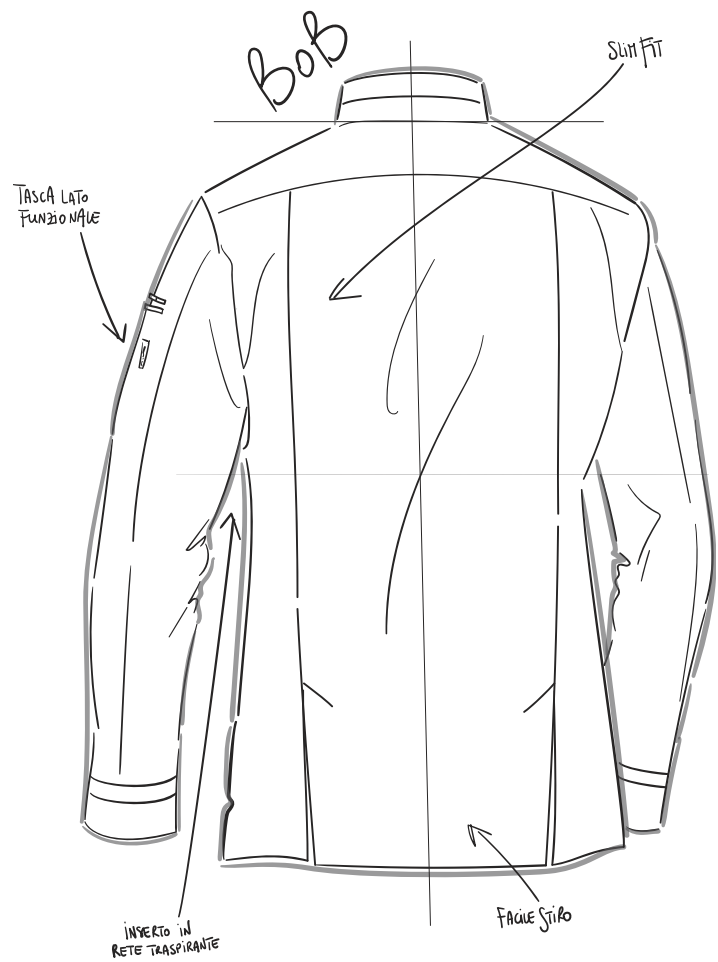
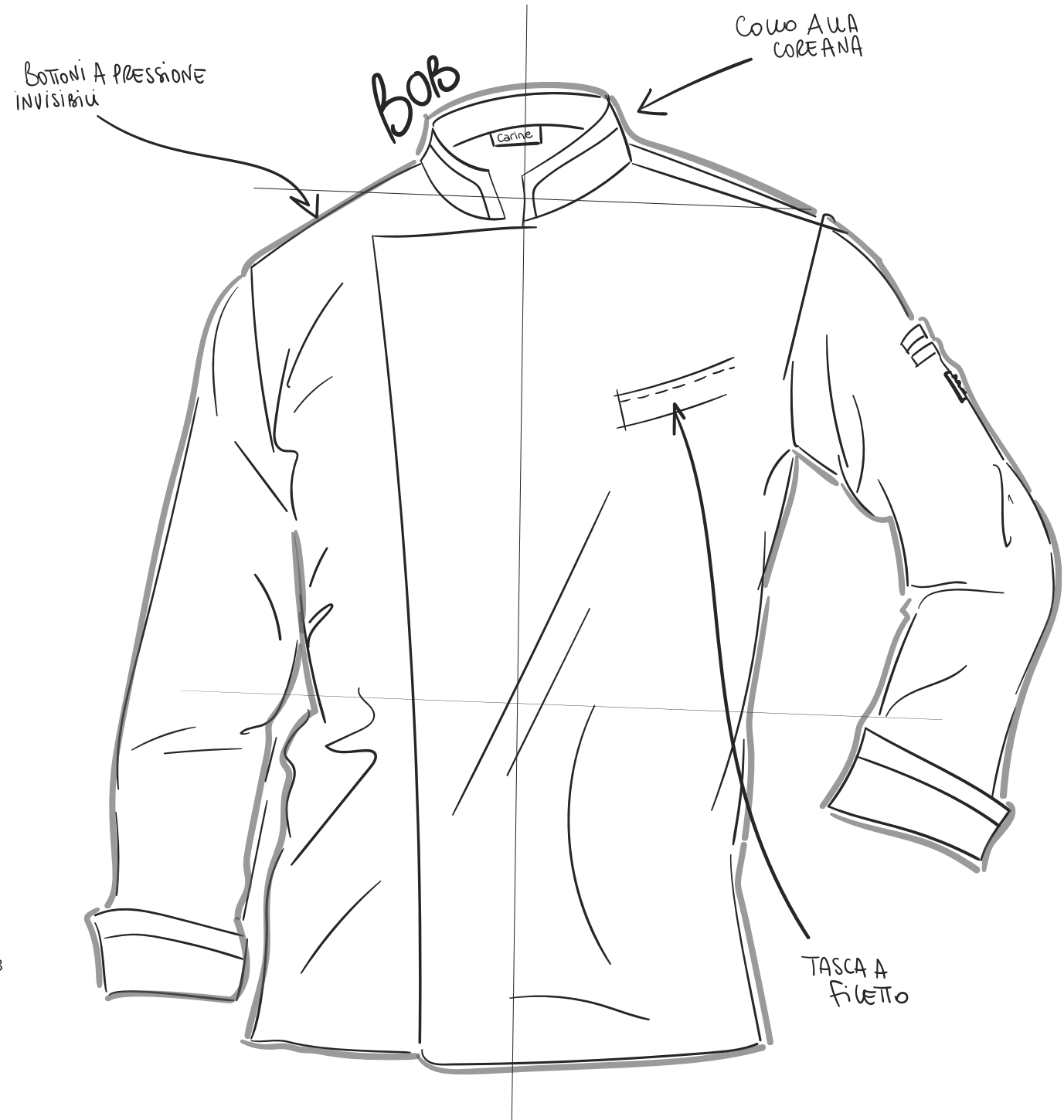
23CGI02

**Giacca Jordan**

nero  
 58%cotone 39%microfibra3%spandex  
 gr 180 g/m<sup>2</sup>  
 Doppio ritorto Elasticizzato  
 Facile stiro Bottoni automatici  
 Inserto in rete traspirante  
 S M L XL XXL 3XL 4XL







48

GIACCA  
**BOB**



49

14CGI01

**Giacca Bob**

bianco  
 58%cotone 39%microfibra3%spandex  
 gr 180 g/m<sup>2</sup>  
 Doppio ritorto Elasticizzato  
 Facile stiro Bottoni automatici  
 Inserto in rete traspirante  
 S M L XL XXL 3XL 4XL

GIACCHE  
**PERFORMANCE  
& MANUEL**



19CGI05

**Giacca Performance**

bianco/grigio  
58%cotone 39%microfibra3%spandex  
gr 180 g/m<sup>2</sup>  
Doppio ritorto Elasticizzato  
Facile stiro Bottoni automatici  
Inserto in rete traspirante  
S M L XL XXL 3XL 4XL



19CGI05

**Giacca Performance**

bianco/bianco  
58%cotone 39%microfibra3%spandex  
gr 180 g/m<sup>2</sup>  
Doppio ritorto Elasticizzato  
Facile stiro Bottoni automatici  
Inserto in rete traspirante  
S M L XL XXL 3XL 4XL



13CGI04

**Giacca Manuel**

bianco/grigio  
58%cotone 39%microfibra3%spandex  
gr 180 g/m<sup>2</sup>  
Doppio ritorto Elasticizzato  
Facile stiro Bottoni automatici  
Inserto in rete traspirante  
S M L XL XXL 3XL 4XL

13CGI05  
**Giacca Henry**  
grigio/nero  
65% microfibra 35% cotone  
gr 180 g/m<sup>2</sup>  
Bottoni automatici  
Due tasche filetto  
Inserto in rete traspirante  
S M L XL XXL 3XL 4XL



18CGI02  
**Giacca New York**  
nero/grigio  
65% microfibra 35% cotone  
gr 180 g/m<sup>2</sup>  
Facile stiro Bottoni automatici  
Taschino cuore e taschino manica  
Giromanica in rete traspirante  
S M L XL XXL 3XL 4XL



13CGI35

**Giacca Pierre**

bianco

58%cotone 39%microfibra3%spandex  
gr 180 g/m<sup>2</sup>Doppio ritorto Elasticizzato  
Facile stiro Bottoni automatici  
Inserito in rete traspirante  
S M L XL XXL 3XL 4XL

GIACCA  
**PIERRE**



13CGI35

**Giacca Pierre**

nero

58%cotone 39%microfibra3%spandex  
gr 180 g/m<sup>2</sup>Doppio ritorto Elasticizzato  
Facile stiro Bottoni automatici  
Inserito in rete traspirante  
S M L XL XXL 3XL 4XL



20CGI03

### Giacca Parker

nero  
 58%cotone 39%microfibra3%spandex  
 gr 180 g/m<sup>2</sup>  
 Doppio ritorto Elasticizzato  
 Facile stiro Bottoni automatici  
 Inserto in rete traspirante  
 S M L XL XXL 3XL 4XL



CAMICIE  
**CLARISSA & WILLIAM**





23SCM01

**Camicia Clarissa**

Slim Fit

nero

97% cotone 3% elasthan

gr 103 g/m<sup>2</sup>

Collo elegante

Manica tre quarti

XS S M L XL XXL 3XL

14SCM01

**Camicia William**

Slim Fit

bianco

97% cotone 3% elasthan

gr 103 g/m<sup>2</sup>

collo classico

S M L XL XXL 3XL



23SCM01

**Camicia Clarissa**

Slim Fit

bianco

97% cotone 3% elasthan

gr 103 g/m<sup>2</sup>

Collo elegante

Manica tre quarti

XS S M L XL XXL 3XL



23SFA01

**Grembiule Barone**

nero  
100% microfibra  
gr 160 g/m<sup>2</sup>  
Tascone centrale  
Travetti tasca  
75/35



10SFA05

**Grembiule Bar**

nero  
100% microfibra  
gr 160 g/m<sup>2</sup>  
Tascone centrale  
Travetti tasca  
75/35



24STH01

**T-Shirt Donna**

Carine Rose  
bianco  
100% cotone  
gr 150 g/m<sup>2</sup>  
Stampa serigrafica 6 colori  
S M L XL XXL 3XL

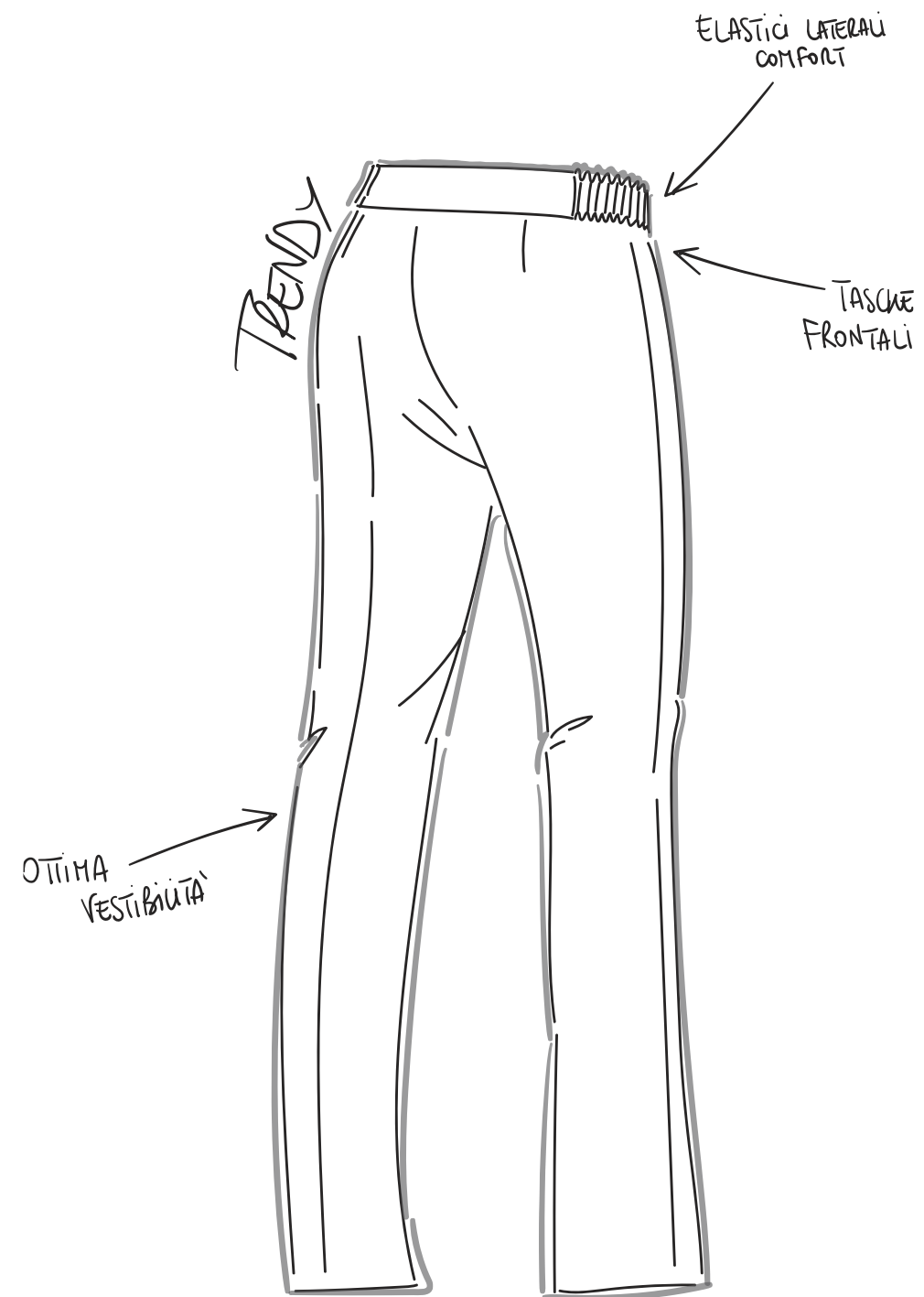
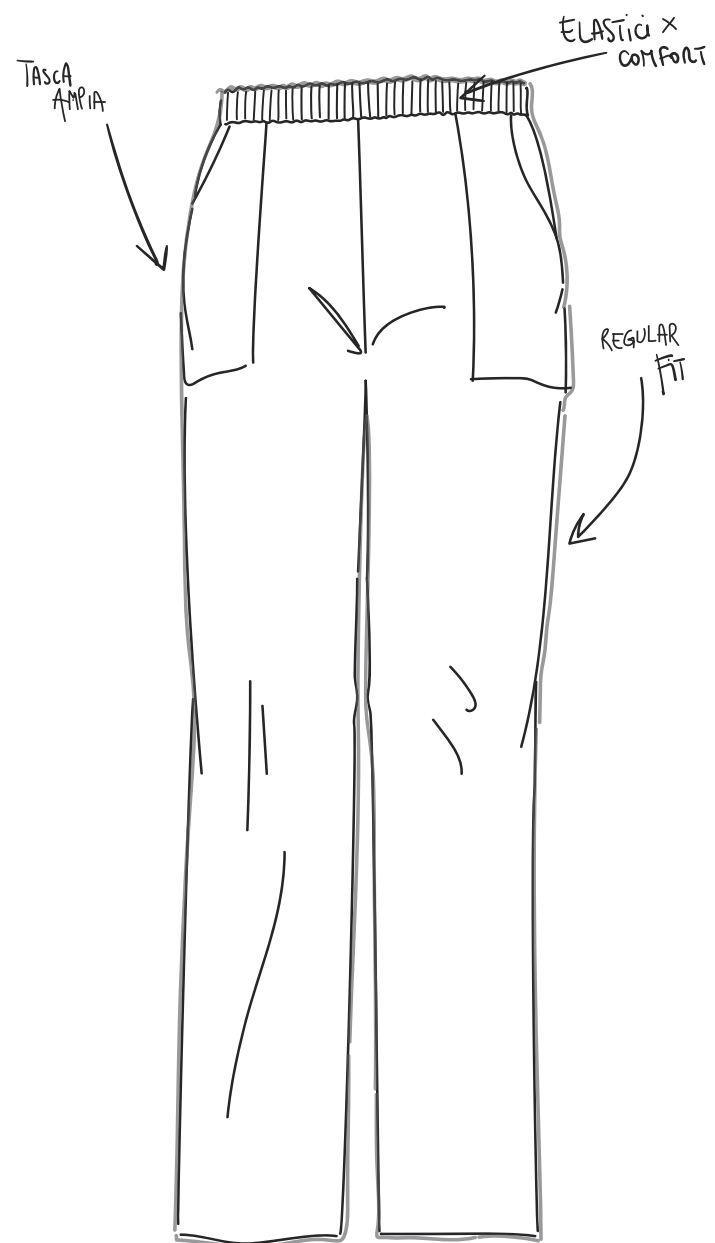




23CPA01

**Pantalone Baltimora**

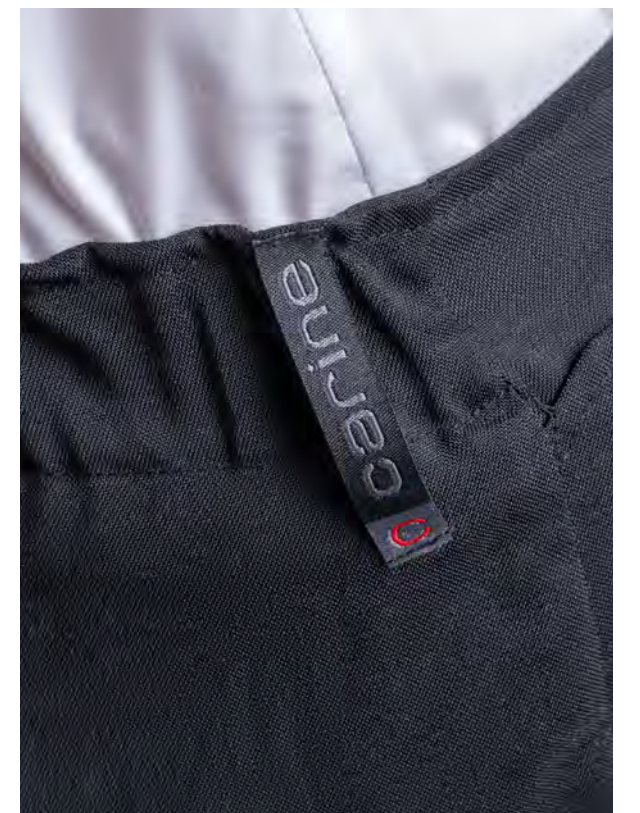
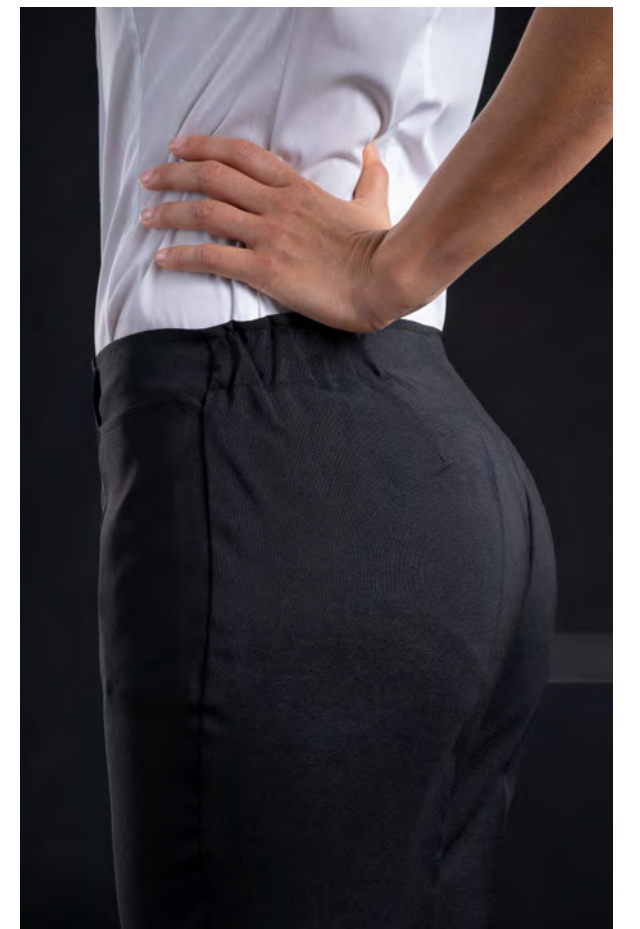
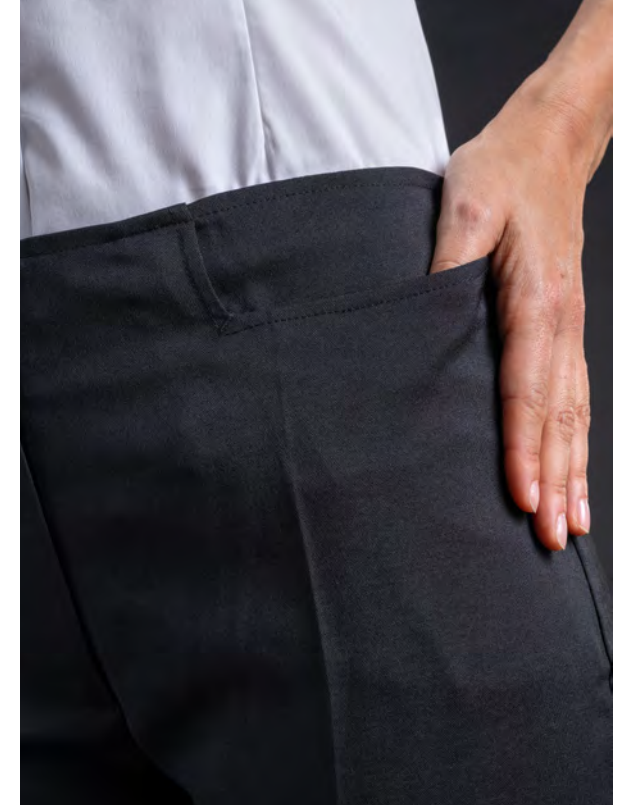
bianco  
 58%cotone 39%microfibra3%spandex  
 gr 180 g/m<sup>2</sup>  
 Due tasche davanti  
 Due tasche dietro Coulisse  
 XS S M L XL XXL 3XL 4XL



23SPA01

**Pantalone Trendy**

nero  
 100% microfibra  
 gr 160 g/m<sup>2</sup>  
 Due tasche  
 Zip Elastici laterali  
 XS S M L XL XXL 3XL 4XL



b

|                   |       |
|-------------------|-------|
| 23CPA01 Pantalone |       |
| <b>Baltimora</b>  | 64    |
| 10SFA05 Grembiule |       |
| <b>Bar</b>        | 62    |
| 23SFA01 Grembiule |       |
| <b>Barone</b>     | 62    |
| 14CGI01 Giacca    |       |
| <b>Bob</b>        | 48-49 |

c

|                         |       |
|-------------------------|-------|
| 23SCM01 Camicia         |       |
| <b>Clarissa</b>         | 58-61 |
| 24CCA04                 |       |
| <b>Cappello Fashion</b> | 9     |
| 18SFA07 Grembiule       |       |
| <b>City</b>             | 41    |

d

|                 |    |
|-----------------|----|
| 24STH01 T Shirt |    |
| <b>Donna</b>    | 63 |

f

|                |       |
|----------------|-------|
| 23CGI01 Giacca |       |
| <b>Fox</b>     | 44-45 |

h

|                   |       |
|-------------------|-------|
| 20CFA03 Grembiule |       |
| <b>Harris</b>     | 24-35 |
| 13CGI05 Giacca    |       |
| <b>Henry</b>      | 52    |
| 16CFA09 Grembiule |       |
| <b>Hit</b>        | 40    |

j

|                |       |
|----------------|-------|
| 23CGI02 Giacca |       |
| <b>Jordan</b>  | 46-47 |

l

|                       |    |
|-----------------------|----|
| 24SFA05               |    |
| <b>Lacci Collo</b>    | 13 |
| 24SFA04               |    |
| <b>Lacci Incrocio</b> | 13 |

m

|                   |       |
|-------------------|-------|
| 13CGI04 Giacca    |       |
| <b>Manuel</b>     | 51    |
| 13SFA33 Grembiule |       |
| <b>Martin</b>     | 43    |
| 23CGI04 Giacca    |       |
| <b>Melinda</b>    | 44-45 |

n

|                 |    |
|-----------------|----|
| 18CGI02 Giacca  |    |
| <b>New York</b> | 53 |

|                   |       |
|-------------------|-------|
| 24SFA01 Grembiule |       |
| <b>Oste</b>       | 11-23 |
| 24SFA02 Grembiule |       |
| <b>Oste</b>       | 11-23 |
| 24SFA03 Grembiule |       |
| <b>Oste</b>       | 11-23 |

p

|                              |       |
|------------------------------|-------|
| 20CGI03 Giacca               |       |
| <b>Parker</b>                | 56-57 |
| 19CGI05 Giacca               |       |
| <b>Performance</b>           | 50    |
| 10CFA02 Grembiule            |       |
| <b>Pettorina</b> bianca      | 42    |
| 24CFA01 Grembiule            |       |
| <b>Pettorina</b> carine rose | 42    |
| 13CGI35 Giacca               |       |
| <b>Pierre</b>                | 54-55 |

t

|                   |    |
|-------------------|----|
| 23SPA01 Pantalone |    |
| <b>Trendy</b>     | 65 |

v

|                   |       |
|-------------------|-------|
| 20CFA07 Grembiule |       |
| <b>Victor</b>     | 24-35 |

w

|                   |       |
|-------------------|-------|
| 14SCM01 Camicia   |       |
| <b>William</b>    | 58-61 |
| 20CFA04 Grembiule |       |
| <b>Wrangler</b>   | 36-39 |

carine

Carine srl Viale Italia, 185 - 31015 Conegliano  
Veneto (TV) Italia - Tel. +39.0438.411584 - Fax  
+39.0438.428878 - P.IVA 02320570266  
[carine.it](http://carine.it)